



ЧЕРНОБЫЛЬ: ОТ ВОЗРОЖДЕНИЯ ДО УСТОЙЧИВОГО РАЗВИТИЯ

**Единый день
информирования населения**

апрель 2026 г.

¹³⁷Cs

1986

ПОСЛЕДСТВИЯ АВАРИИ НА ЧАЭС ДЛЯ БЕЛАРУСИ

МАСШТАБЫ ЗАГРЯЗНЕНИЯ:

35% выпадений цезия-137 в Европе пришлось на Беларусь;
23% территории загрязнено.

Сельхозземли: **1,8 млн га** (20% от общей площади).

Леса: **20,1 тыс. км²** (23% лесного фонда).

ПОСТРАДАВШИЕ ТЕРРИТОРИИ:

56 районов (из них **21** — в зоне наибольшего загрязнения);

3 600 населенных пунктов;

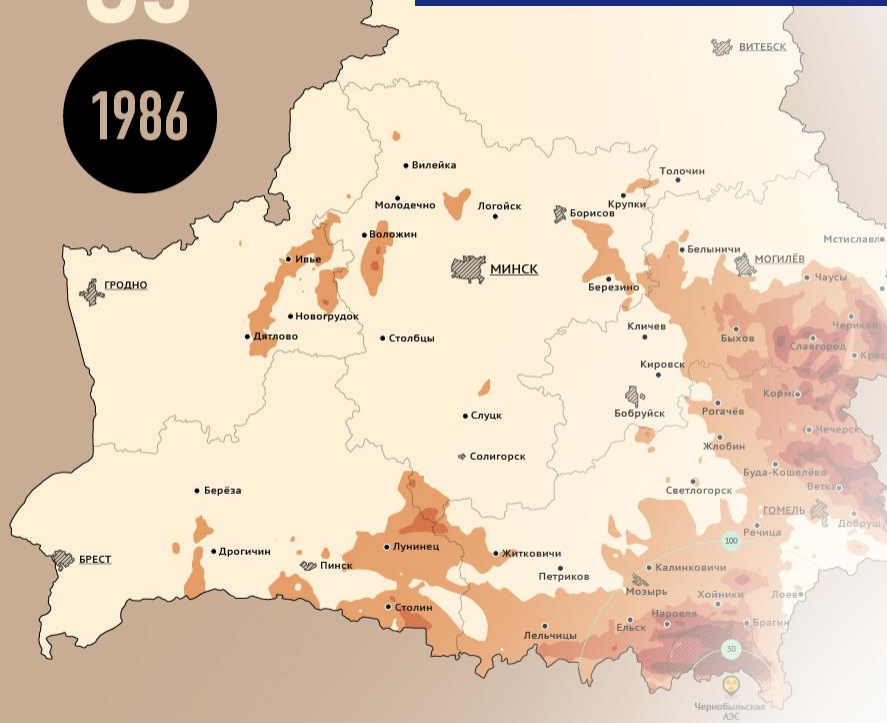
2,5 млн человек, включая 1,5 млн детей.

НАИБОЛЕЕ ПОСТРАДАВШИЕ РАЙОНЫ:

Брестская обл.: Лунинецкий, Пинский, Столинский;

Гомельская обл.: 16 районов;

Могилевская обл.: Быховский, Чериковский, Костюковичский, Краснопольский, Славгородский.





Площадь территории Республики Беларусь, загрязненной цезием-137, в результате его радиоактивного распада **уменьшилась в 1,8 раза**, а площадь загрязнения стронцием-90 **сократилась почти в 1,9 раза**.



Площадь загрязненных сельхозземель **сократилась с 1 866 тыс. га до 804,4 тыс. га**.

С 1993 года **возвращено в сельскохозяйственное использование 20,5 тыс. га земель** в Брестской, Гомельской и Могилевской областях *(из них 11 тыс. га введено с ограничениями по возделываемым культурам)*.





СНИЖЕНИЕ РАДИОНУКЛИДОВ В СЕЛЬХОЗПРОДУКЦИИ

Цезий-137: переход в продукцию снизился **более чем в 20 раз**

Стронций-90: поступление в пищевую цепочку снижено **примерно в 4 раза**

*Для проведения мониторинга состояния почв, растениеводческой и животноводческой продукции, а также продукции, реализуемой на рынках функционирует сеть из **500 лабораторий и постов.***



СНИЖЕНИЕ ЗАГРЯЗНЕНИЯ ЛЕСОВ

Площадь наиболее загрязненных лесов — **1,47 млн га (15,1%)**.

Ежегодное снижение таких лесов — **в среднем на 2%**.

Комплекс защитных мероприятий:

радиационный контроль и мониторинг, охрана лесов от пожаров, лесовосстановление и лесоразведение, обеспечение радиационной безопасности работников, обеспечение системы качества контроля радиоактивного загрязнения, информирование о радиационной обстановке в лесах.

СОЦИАЛЬНАЯ НАПРАВЛЕННОСТЬ ГОСУДАРСТВЕННОЙ ПРОГРАММЫ ПО ПРЕОДОЛЕНИЮ ПОСЛЕДСТВИЙ КАТАСТРОФЫ НА ЧЕРНОБЫЛЬСКОЙ АЭС НА 2021–2025 ГГ.



Охват

800 тыс.



Госреестр пострадавших от ЧАЭС и других радиационных аварий

Приоритет



Здоровье и качество жизни людей

МЕДИЦИНСКАЯ ПОМОЩЬ, ОКАЗЫВАЕМАЯ НАСЕЛЕНИЮ

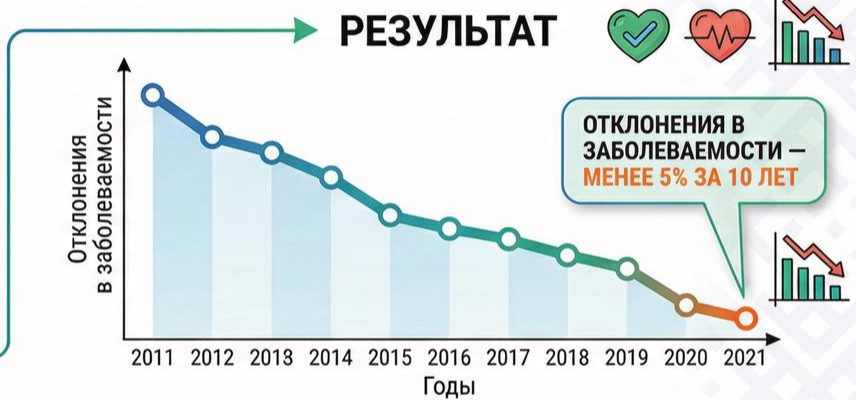
МЕДИ



Охват диспансеризацией
пострадавшего населения



Охват диспансеризацией
детского населения



РАБОТА ВЫЕЗДНОЙ БРИГАДЫ ГУ «РНПЦ РМиЭЧ»



10 000
ОСМОТРОВ ЕЖЕГОДНО



40%
– ДЕТИ



ЭФФЕКТИВНАЯ СИСТЕМА МЕДИЦИНСКОГО
НАБЛЮДЕНИЯ И ПРОФИЛАКТИКИ

“Сооружение АЭС не только укрепило нашу энергетическую безопасность, но и определило дальнейшее развитие Беларуси как высокотехнологичного государства.”

Президент Республики Беларусь А.Г.Лукашенко, совещание о результатах работы БелАЭС, увеличении электропотребления и предложениях о строительстве новых атомных мощностей, 14 ноября 2025 г.





***Видеоматериал: «Чернобыль: 39 лет
возрождения и устойчивого
развития»***



**АКАДЕМИЯ УПРАВЛЕНИЯ
ПРИ ПРЕЗИДЕНТЕ
РЕСПУБЛИКИ БЕЛАРУСЬ**